

Big Up 21

(女性限定ハウス)

所在地：東京都新宿区若松町 5-6



《交通アクセス》

大江戸線「牛込柳町駅」より徒歩 3分
都営新宿線「曙橋駅」より徒歩 10分
東京メトロ線「早稲田駅」より徒歩 10分

《最寄駅から他の駅までの所要時間》

新大久保駅 - 牛込柳町駅 約 20分
大久保駅 - 牛込柳町駅 約 20分

《近郊の学校》

サム教育学院 徒歩約 20分



牛込柳町駅 西口

《構造》鉄筋 3 階建て
《居室》洋室, 6 畳



コイン式エアコン



インターネットジャック



コインボックス



(¥100/3時間)

【料金】 1部屋最大3人まで契約が可能です。

部屋代金 1-2ヵ月 ¥67,500/月(30泊)/1部屋

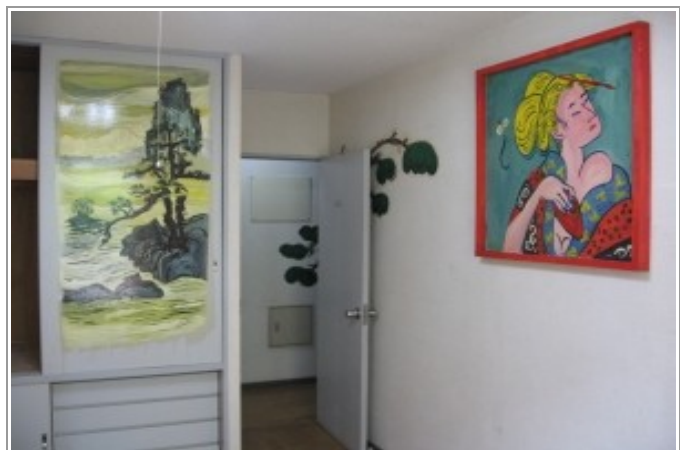
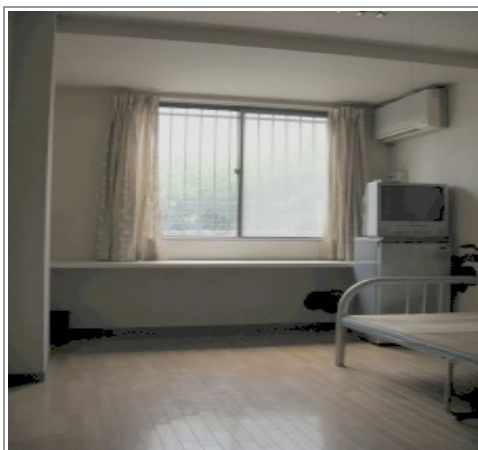
3-5ヵ月 ¥65,000/月(30泊)/1部屋

6ヵ月 ¥63,500/月(30泊)/1部屋

光熱費 6,900円/月(30泊)/1名当たり

※設備保証金：20,000円/1名当たり

※契約満了し、退室後の部屋に問題がなければ返金されます。



ゲート



エントランス



2階 玄関



戸別ポスト



集合靴棚



※館内土足厳禁



ラウンジ



ラウンジ設備：共同電話、ゴミ箱、エアコン



キッチン



キッチン設備：電子レンジ、トースター、炊飯器、食器類、調理器具...



共同掃除機



共同電話 (国内専用)



シャワールーム



廊下



ランドリールーム



洗濯機
(¥200/1回)

乾燥機
(¥100/30分)



トイレ



1. 入室の際にかかる費用について

- A. 部屋代金 (1 部屋最大 3 人まで契約が可能です。)
- | | |
|--------|-----------------------|
| 1-2 ヶ月 | 67,500 円/月(30 泊)/1 部屋 |
| 3-5 ヶ月 | 65,000 円/月(30 泊)/1 部屋 |
| 6 ヶ月 | 63,500 円/月(30 泊)/1 部屋 |
- B. 光熱費 6,900 円/30 泊/1 名当たり (230 円/1 日×30 泊計算)
- C. ※設備保証金 20,000 円/1 名当たり
※契約期間を満了し、退室後のお部屋に問題がなければ、返金されます。

2. 設備について

- A. 居室
- *6 畳, 洋室 (収納スペース有)
 - *テレビ, 冷蔵庫, コイン式エアコン(冷暖房 100 円/5 時間),
無料インターネット回線, カーテン, シングルベット, 備付け
- B. 共用部
- *ラウンジ (共同電話, エアコン, ゴミ箱)
 - *キッチン (食器類, 電子レンジ, トースター, 炊飯器, 包丁, まな板, 鍋, プライパン等, 備付け)
 - *シャワー (午前 7 時から翌日午前 2 時まで使用可能)
 - *トイレ/洗面所
 - *コインランドリー (洗濯機 200 円/1 回, 乾燥機 100 円/30 分)

3. 予約方法について

予約の際は、1 ヶ月目の部屋代金の内から一部屋あたり 10,000 円を内金として、指定口座へ振込み、または、事務所にて現金支払いが必要となります。
この 10,000 円は、入室手続の際お支払い頂く 1 ヶ月目の部屋代金から差し引かれます。

4. 見学案内について

予約の前にゲストハウス館内の見学が可能です。
ご希望の方は事前にアポイントをお取りになった上でお越しください。

5. 入室手続について

入室されるご本人様に、JR 中央線 東小金井駅の事務所まで入室契約手続に来て頂きます。
東小金井駅からはお車でスタッフがピックアップするサービスがございます。
事務所の営業時間内午前 10 時から午後 3 時で受付しております。
入居手続所要時間は 1 時間から 1 時間半ほど頂きます。
手続内容はゲストハウスのルール/システム説明、身分証明書のコピー、お支払、鍵渡し等です。
事務所は毎週水曜日定休となっておりますので、ご注意下さい。

(上記内容は、2010 年 4 月現在の情報です。)

株式会社ゲストハウス
担当者:花 天子(ハナ テンコ)

〒184-0002
東京都小金井市梶野町 4-11-6
TEL:0422-51-2277 FAX:0422-51-4499
E-Mail:info@guesthouse.co.jp
www.guesthouse.co.jp
www.bigworld.co.jp