

Big Zeus 21

所在地：東京都葛飾区西新小岩5-25



《交通アクセス》

JR 総武線 新小岩駅より徒歩約 10 分

《最寄駅から他の駅までの所要時間》

東京駅 - 新小岩駅 約 13 分

秋葉原駅 - 新小岩駅 約 12 分

上野駅 - 新小岩駅 約 15 分

《構造》鉄筋 4 階建て

《居室》洋室 12 畳 バルコニー付き



個室設備：ベッドフレーム, テレビ, 冷蔵庫, 収納スペース, カーテン, 無料インターネット回線..



コイン式エアコン



インターネットジャック



コインボックス



(¥100/3時間)

【料金】 1部屋最大3人まで契約が可能です。

部屋代金 2-3ヵ月 63,500円/月(30泊)/1部屋

4-5ヵ月 65,000円/月(30泊)/1部屋

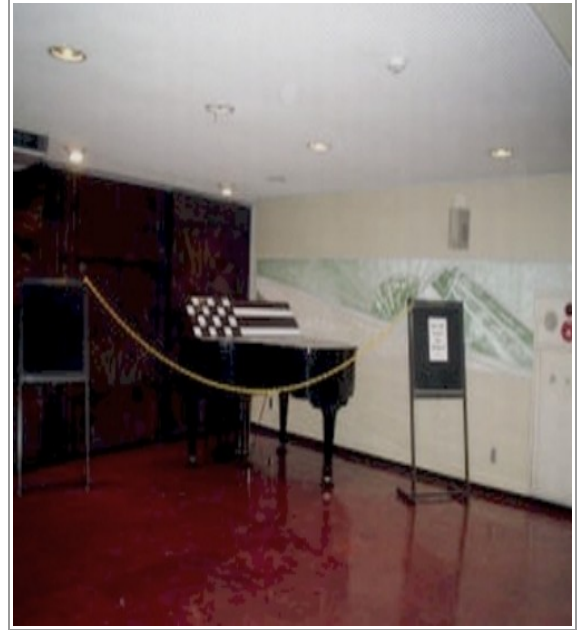
6ヵ月 57,500円/月(30泊)/1部屋

光熱費 6,900円/月(30泊)/1名当たり

※**設備保証金** 20,000円/1名当たり

※契約満了し、退室後の部屋に問題がなければ返金されます。

エントランス



集合靴棚



セキュリティーカメラ



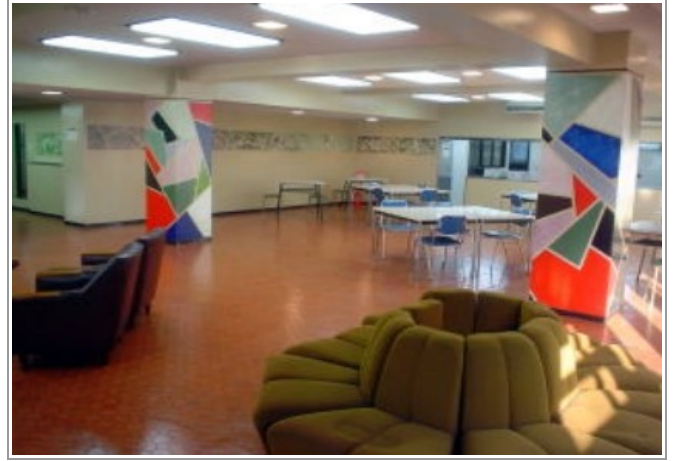
戸別ポスト



掲示板



ラウンジ



キッチン



キッチン設備：電子レンジ、トースター、炊飯器、食器類、ゴミ箱...



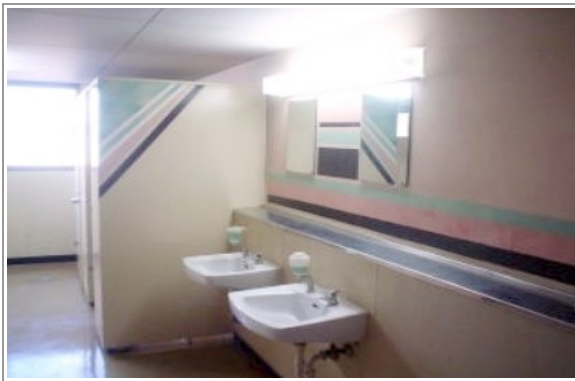
シャワールーム



トイレ



洗面所



共同アイロン



共同掃除機



ランドリールーム



洗濯機
(¥200/1回)



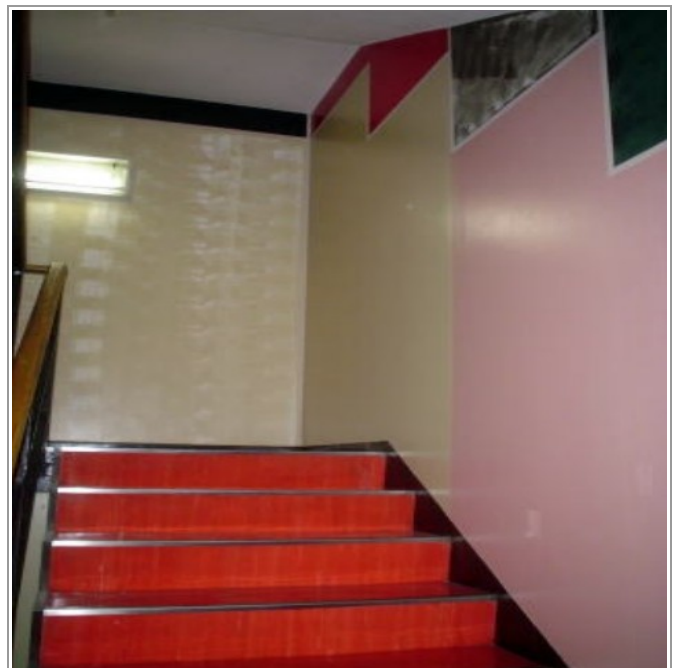
乾燥機
(¥100/30分)

共同電話
(国内線用)



廊下

階段



1. 入室の際にかかる費用について

- A. 部屋代金 (1 部屋最大 3 人まで契約が可能です。)
- 2-3 ヶ月 63,500 円/月(30 泊)/1 部屋
 - 4-5 ヶ月 65,000 円/月(30 泊)/1 部屋
 - 6 ヶ月 57,500 円/月(30 泊)/1 部屋
- B. 光熱費 6,900 円/月(30 泊)/1 名当たり (230 円/1 日×30 泊計算)
- C. ※設備保証金 20,000 円/1 名当たり
※契約期間を満了し、退室後のお部屋に問題がなければ、返金されます。

2. 設備について

- A. 居室
- *6 畳, 洋室 (収納スペース有)
 - *テレビ, 冷蔵庫, コイン式エアコン(冷暖房 100 円/5 時間),
無料インターネット回線, カーテン, シングルベット, 備付け
- B. 共用部
- *ラウンジ(テレビ, エアコン, 扇風機, 自動販売機, アイロン)
 - *キッチン(食器類, 電子レンジ, トースター, 炊飯器, 包丁, まな板, 鍋, プライパン等, 備付け)
 - *シャワー(午前 7 時から翌日午前 2 時まで使用可能)
 - *トイレ/洗面所
 - *コインランドリー(洗濯機 200 円/1 回, 乾燥機 100 円/30 分)

3. 予約方法について

予約の際は、1 ヶ月目の部屋代金の内から一部屋あたり 10,000 円を内金として、指定口座へ振込み、または、事務所にて現金支払いが必要となります。
この 10,000 円は、入室手続の際お支払いいただく 1 ヶ月目の部屋代金から差し引かれます。

4. 見学案内について

予約の前にゲストハウス館内の見学が可能です。
ご希望の方は事前にアポイントをお取りになった上でお越しください。

5. 入室手続について

入室されるご本人様に、JR 中央線 東小金井駅の事務所まで契約手続に来て頂きます。
東小金井駅からはお車でスタッフがピックアップするサービスがございます。
事務所の営業時間内午前 10 時から午後 3 時まで受付しております。
入居手続所要時間は 1 時間から 1 時間半ほど頂きます。
手続内容はゲストハウスのルール/システム説明、身分証明書のコピー、お支払、鍵渡し等です。
事務所は毎週水曜日定休となっておりますので、ご注意下さい。

(上記内容は、2010 年 4 月現在の情報です。)

株式会社ビッグワールド
担当者:花 天子(ハナ テンコ)

〒184-0002
東京都小金井市梶野町 4-11-6
TEL:0422-51-2277 FAX:0422-51-4499
E-Mail:info@guesthouse.co.jp
www.guesthouse.co.jp
www.bigworld.co.jp